



Mariano Tafalla e Hijos, S.L.

CATÁLOGO CUEROS SINTÉTICOS



Mariano Tafalla e Hijos, S.L.

www.marianotafalla.com
pedidos@marianotafalla.com
+34 968465952 / +34 968461987

BADANA

CUEROS SINTÉTICOS

DESCRIPCIÓN:

Badana está desarrollado para proyectos profesionales que requieren un acabado decorativo con carácter, manteniendo resistencia y estabilidad. Su composición **40% poliuretano y 60% microfibra** proporciona una superficie robusta y flexible, adecuada para tapicería en sectores de **automóvil y mueble**. Su principal valor diferencial es la **imitación de piel envejecida**, que aporta un efecto visual único para diseños de alto impacto estético.

CARACTERÍSTICAS:

- **Ancho:** 1,35m-1,40m.
- **Espesor:** 1,30mm-1,40mm.
- **Soporte:** Microfibra.
- **Largo del rollo:** 30m/40 m.
- **Resistencia:** Resistente al roce.
- **Acabado:** Imitación piel envejecida.

USO RECOMENDADO:

Adecuado para proyectos de tapicería de **automóvil y mueble decorativo** donde se busque un acabado vintage y alta durabilidad. En aplicaciones con fricción elevada como en asientos de uso intensivo o zonas de contacto continuado, el cliente debe **verificar previamente la idoneidad del material** para garantizar su correcta aplicación.



REACH DECLARATION
(SVHC LIST)



ASTM E2149



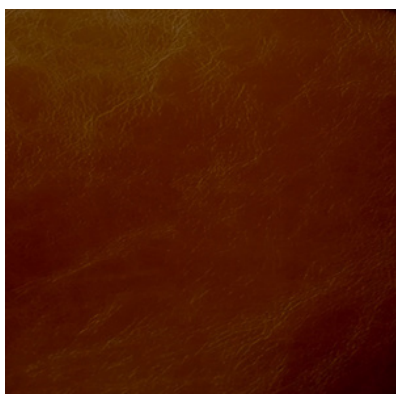
ANTIBACTERIAL
ISO12947.2
100000 TIMES



CFFA-2



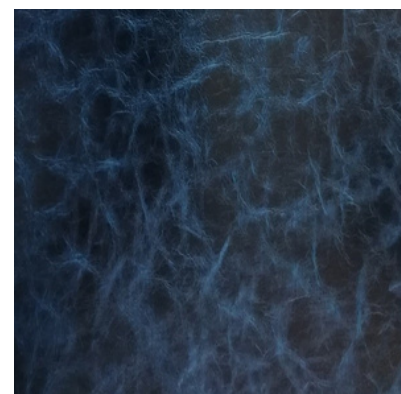
FIRE
RESISTANT
CALIFORNIA TECH
BULLETIN 117



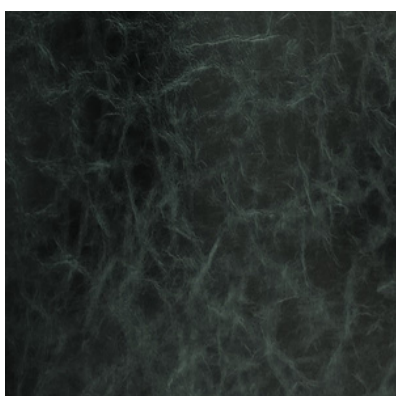
ATALAJE
600516002



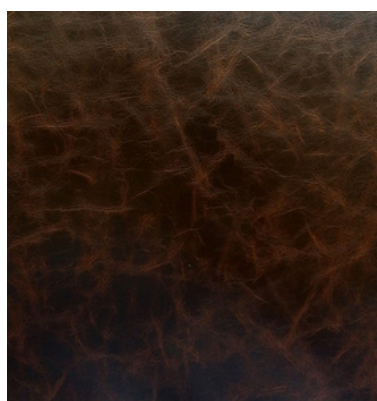
SALAMANCA
600516003



PETROL
600516005



ENEBRO
600516004



HABANO
600516001

Responsabilidad:

En caso de que el cliente no verifique previamente que el material es adecuado para su uso concreto, la empresa no asumirá responsabilidad por desgaste, deterioro o alteraciones producidas durante el uso final del producto. El comprador asume la responsabilidad del uso, condiciones de exposición y productos empleados al que se destina el material. Nuestra empresa queda exonerada de cualquier deterioro o alteración derivada del uso final, salvo defectos de fabricación legalmente reconocidos.

Garantías y datos técnicos:

- Especificaciones sujetas a actualización sin aviso por razones de mejora productiva.
- Para proyectos profesionales se recomienda solicitar la ficha técnica vigente.
- Garantía válida solo para el material en su estado original; no incluye instalación ni manipulaciones de terceros.



Mariano Tafalla e Hijos, S.L.

www.marianotafalla.com
pedidos@marianotafalla.com
+34 968465952 / +34 968461987

CALIFORNIA

CUEROS SINTÉTICOS

DESCRIPCIÓN:

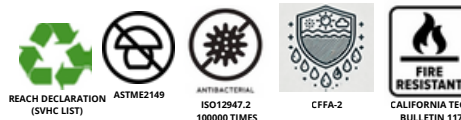
California es un material sintético de nueva generación elaborado con base de microfibra y recubrimiento de poliuretano. Ofrece un **tacto suave y elegante**, con un aspecto **muy similar a la piel natural**, combinando durabilidad, resistencia y un acabado premium ideal para proyectos de **tapicería, sofás y mobiliario**.

CARACTERÍSTICAS:

- **Ancho:** 1,35m-1,40m.
- **Espesor:** 1,25mm.
- **Soporte:** Microfibra.
- **Largo del rollo:** 30m/40m.
- **Flexibilidad:** Excelente.
- **Acabado:** Simil piel; reverso tintado.
- **Resistencia:** Alta resistencia a la abrasión y al roce

USO RECOMENDADO:

Perfecto para **sofás, tapicería y decoración**. En aplicaciones con fricción elevada como en automoción, asientos de uso intensivo o zonas de contacto continuado, el cliente debe **verificar previamente la idoneidad del material** para garantizar su correcta aplicación.



BEIG BENTLEY
600513003



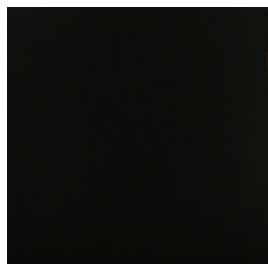
DAKOTA BEIGE
600513005



DAKOTA GRIS
600513004



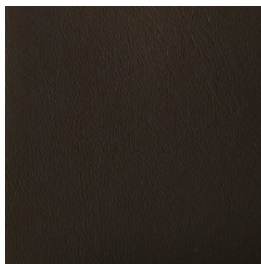
MARS LIGHT
600513002



NEGRO
600513001



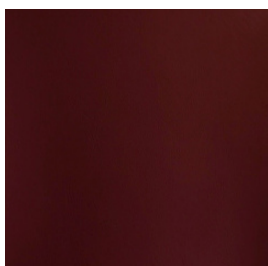
SABANA
600513006



MARRON TESTA
600513009



TEJA
600513007



GRANA
600513008

Responsabilidad:

En caso de que el cliente no verifique previamente que el material es adecuado para su uso concreto, la empresa no asumirá responsabilidad por desgaste, deterioro o alteraciones producidas durante el uso final del producto. El comprador asume la responsabilidad del uso, condiciones de exposición y productos empleados al que se destina el material. Nuestra empresa queda exonerada de cualquier deterioro o alteración derivada del uso final, salvo defectos de fabricación legalmente reconocidos.

Garantías y datos técnicos:

- Especificaciones sujetas a actualización sin aviso por razones de mejora productiva.
- Para proyectos profesionales se recomienda solicitar la ficha técnica vigente.
- Garantía válida solo para el material en su estado original; no incluye instalación ni manipulaciones de terceros.



Mariano Tafalla e Hijos, S.L.

CALIFORNIA PERFORADO

CUEROS SINTÉTICOS

www.marianotafalla.com

pedidos@marianotafalla.com

+34 968465952 / +34 968461987

DESCRIPCIÓN:

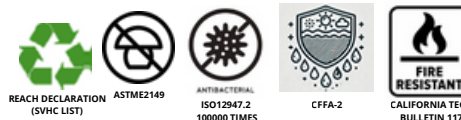
California perforado es un material sintético de nueva generación elaborado con base de microfibra y recubrimiento de poliuretano, que combina con su liso. Ofrece un **tacto suave y elegante**, con un aspecto **muy similar a la piel natural**, armonizando durabilidad, resistencia y un acabado premium ideal para proyectos de **tapicería, sofás y mobiliario**.

CARACTERÍSTICAS:

- **Ancho:** 1,35m-1,40m.
- **Espesor:** 1,25mm.
- **Soporte:** Microfibra.
- **Largo del rollo:** 30m/40m.
- **Flexibilidad:** Excelente.
- **Acabado:** Símil piel; reverso tintado.
- **Resistencia:** Alta resistencia a la abrasión y al roce.

USO RECOMENDADO:

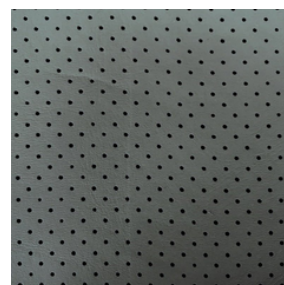
Perfecto para **sofás, tapicería y decoración**. En aplicaciones con fricción elevada como en asientos de uso intensivo o zonas de contacto continuado, el cliente debe **verificar previamente la idoneidad del material** para garantizar su correcta aplicación.



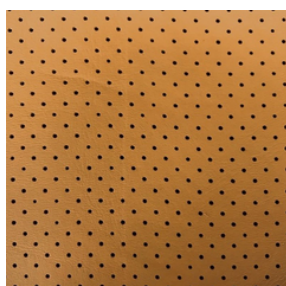
BEIG BENTLEY
600514004



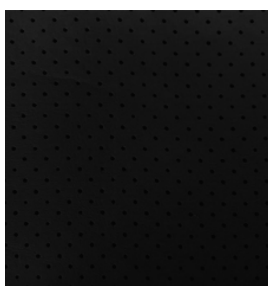
DAKOTA BEIGE
600514003



DAKOTA GRIS
600514002



MARS LIGHT
600514005



NEGRO
600514001



SABANA
600514006

Responsabilidad:

En caso de que el cliente no verifique previamente que el material es adecuado para su uso concreto, la empresa no asumirá responsabilidad por desgaste, deterioro o alteraciones producidas durante el uso final del producto. El comprador asume la responsabilidad del uso, condiciones de exposición y productos empleados al que se destina el material. Nuestra empresa queda exonerada de cualquier deterioro o alteración derivada del uso final, salvo defectos de fabricación legalmente reconocidos.

Garantías y datos técnicos:

- Especificaciones sujetas a actualización sin aviso por razones de mejora productiva.
- Para proyectos profesionales se recomienda solicitar la ficha técnica vigente.
- Garantía válida solo para el material en su estado original; no incluye instalación ni manipulaciones de terceros.



Mariano Tafalla e Hijos, S.L.

www.marianotafalla.com
pedidos@marianotafalla.com
+34 968465952 / +34 968461987

EUROPA

CUEROS SINTÉTICOS

DESCRIPCIÓN:

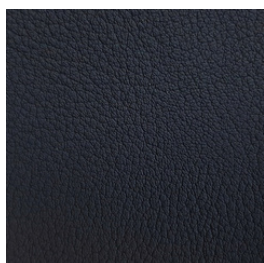
Europa está diseñado para proyectos profesionales que requieren **alto rendimiento**, consistencia y una estética premium. Su composición **40% poliuretano y 60% microfibra** aporta suavidad y un **tacto igual al cuero natural**, ofreciendo una estructura estable para trabajos de tapicería en **automóvil y mobiliario decorativo**. El acabado de **grano fino y natural** permite resultados visualmente homogéneos y de alta percepción de calidad.

CARACTERÍSTICAS:

- **Ancho:** 1,35m-1,40m
- **Espesor:** 1,30mm-1,40mm
- **Soporte:** Microfibra.
- **Largo del rollo:** 30m/40m.
- **Acabado:** Grano fino y natural.
- **Resistencia:** Nueva composición ultra resistente.

USO RECOMENDADO:

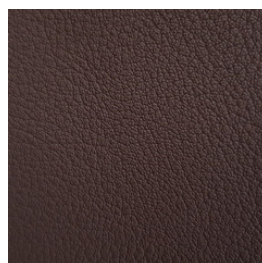
Adecuado para proyectos de tapicería de **automóvil y mobiliario** decorativo que requieren durabilidad y apariencia natural. En aplicaciones con fricción elevada como en asientos de uso intensivo o zonas de contacto continuado, el cliente debe verificar **previamente la idoneidad del material** para garantizar su correcta aplicación.



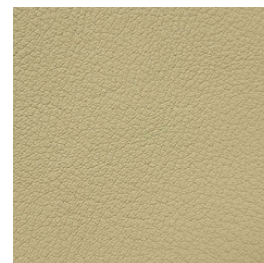
MARINO
600517008



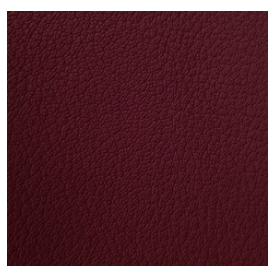
CASTAÑO
600517009



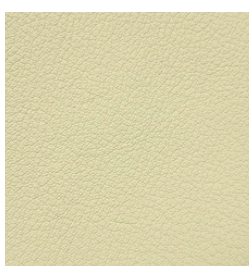
CHOCOLAT
600517007



DAKOTA BEIGE
600517010



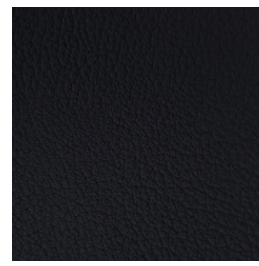
GRANATE
600517001



MARFIL
600517004



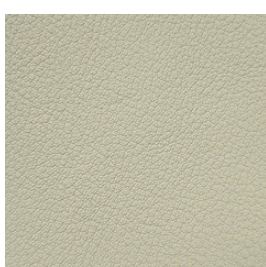
MARS LIGHT
600517006



NEGRO
600517005



GRIS CLARO
600517003



BENTLEY
600517002

Responsabilidad:

En caso de que el cliente no verifique previamente que el material es adecuado para su uso concreto, la empresa no asumirá responsabilidad por desgaste, deterioro o alteraciones producidas durante el uso final del producto. El comprador asume la responsabilidad del uso, condiciones de exposición y productos empleados al que se destina el material. Nuestra empresa queda exonerada de cualquier deterioro o alteración derivada del uso final, salvo defectos de fabricación legalmente reconocidos.

Garantías y datos técnicos:

- Especificaciones sujetas a actualización sin aviso por razones de mejora productiva.
- Para proyectos profesionales se recomienda solicitar la ficha técnica vigente.
- Garantía válida solo para el material en su estado original; no incluye instalación ni manipulaciones de terceros.



Mariano Tafalla e Hijos, S.L.

www.marianotafalla.com
pedidos@marianotafalla.com
+34 968465952 / +34 968461987

EUROPA PERFORADO

CUEROS SINTÉTICOS

DESCRIPCIÓN:

Europa **perforado** está diseñado para proyectos profesionales que requieren ventilación, confort y una estética sofisticada. Su composición **40% poliuretano y 60% microfibra** aporta suavidad y un **tacto igual al cuero natural**, ofreciendo una estructura estable para trabajos de tapicería en **automóvil y mobiliario decorativo**. El acabado de **grano muy fino y natural**, sumado al patrón de perforado, permite una aplicación equilibrada entre diseño y funcionalidad, aportando frescor y **mayor transpirabilidad** en zonas de uso continuado.

CARACTERÍSTICAS:

- **Ancho:** 1,35m-1,40m.
- **Espesor:** 1,30mm-1,40mm
- **Soporte:** Microfibra.
- **Largo del rollo:** 30m/40m.
- **Acabado:** Grano fino perforado.
- **Resistencia:** Nueva composición ultra resistente.

USO RECOMENDADO:

Adecuado para proyectos de tapicería de **automóvil y mueble decorativo** donde se requiera confort térmico y acabado técnico. En aplicaciones con fricción elevada como en asientos de uso intensivo o zonas de contacto continuado, el cliente debe **verificar previamente la idoneidad del material** para garantizar su correcta aplicación.



REACH DECLARATION
(SVHC LIST)



ASTM E2149



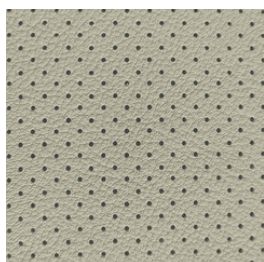
ANTIBACTERIAL
ISO 12947.2
100000 TIMES



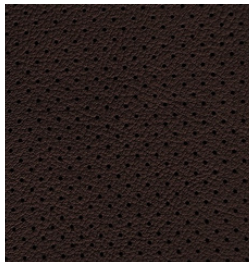
CFFA-2



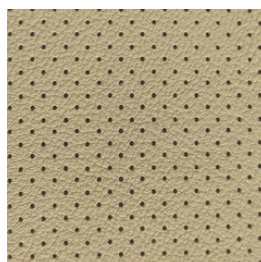
FIRE
RESISTANT
CALIFORNIA TECH
BULLETIN 117



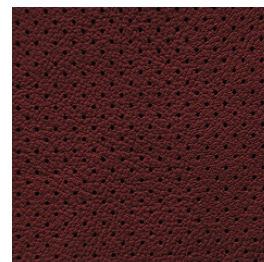
BENTLEY
600518007



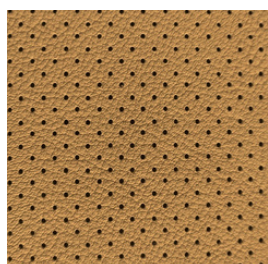
CHOCOLATE
600518004



DAKOTA BEIGE
600518006



GRANATE
600518001



MARS LIGHT
600518003



NEGRO
600518009



MARINO
600518010

Responsabilidad:

En caso de que el cliente no verifique previamente que el material es adecuado para su uso concreto, la empresa no asumirá responsabilidad por desgaste, deterioro o alteraciones producidas durante el uso final del producto. El comprador asume la responsabilidad del uso, condiciones de exposición y productos empleados al que se destina el material. Nuestra empresa queda exonerada de cualquier deterioro o alteración derivada del uso final, salvo defectos de fabricación legalmente reconocidos.

Garantías y datos técnicos:

- Especificaciones sujetas a actualización sin aviso por razones de mejora productiva.
- Para proyectos profesionales se recomienda solicitar la ficha técnica vigente.
- Garantía válida solo para el material en su estado original; no incluye instalación ni manipulaciones de terceros.



Mariano Tafalla e Hijos, S.L.

www.marianotafalla.com
pedidos@marianotafalla.com
+34 968465952 / +34 968461987

FLORIDA

CUEROS SINTÉTICOS

DESCRIPCIÓN:

Florida es un material sintético de nueva generación elaborado con base de microfibra y recubrimiento de poliuretano. Ofrece un **tacto suave y elegante**, con un aspecto muy **similar a la piel natural**, combinando durabilidad, resistencia y un acabado premium ideal para proyectos de **tapicería, sofás y mobiliario**.

CARACTERÍSTICAS:

- **Ancho:** 1,35m-1,40m.
- **Espesor:** 1,20mm.
- **Soporte:** Microfibra.
- **Largo del rollo:** 25m/30m.
- **Flexibilidad:** Excelente.
- **Acabado:** Símil piel; reverso tintado.
- **Resistencia:** Alta resistencia a la abrasión y al roce.

USO RECOMENDADO:

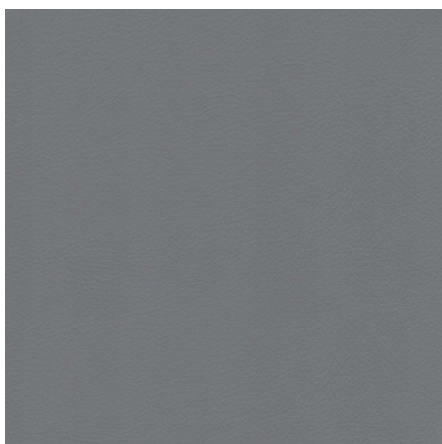
Perfecto para **sofás, tapicería y decoración**. En aplicaciones con fricción elevada como en automoción, asientos de uso intensivo o zonas de contacto continuado, el cliente debe **verificar previamente la idoneidad del material** para garantizar su correcta aplicación.



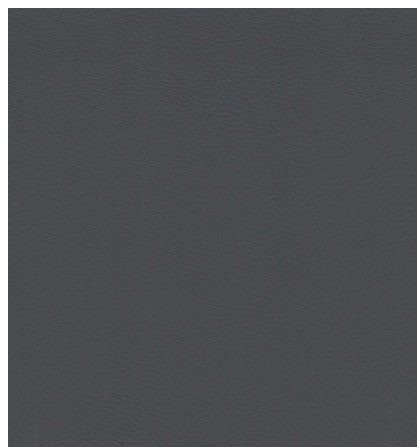
NEGRO
600520001



BEIG
600520002



GRANITO
600520003



GRIS FONCE
600520004

Responsabilidad:

En caso de que el cliente no verifique previamente que el material es adecuado para su uso concreto, la empresa no asumirá responsabilidad por desgaste, deterioro o alteraciones producidas durante el uso final del producto. El comprador asume la responsabilidad del uso, condiciones de exposición y productos empleados al que se destina el material. Nuestra empresa queda exonerada de cualquier deterioro o alteración derivada del uso final, salvo defectos de fabricación legalmente reconocidos.

Garantías y datos técnicos:

- Especificaciones sujetas a actualización sin aviso por razones de mejora productiva.
- Para proyectos profesionales se recomienda solicitar la ficha técnica vigente.
- Garantía válida solo para el material en su estado original; no incluye instalación ni manipulaciones de terceros.



Mariano Tafalla e Hijos, S.L.

www.marianotafalla.com
pedidos@marianotafalla.com
+34 968465952 / +34 968461987

OLYMPIA

CUEROS SINTÉTICOS

DESCRIPCIÓN:

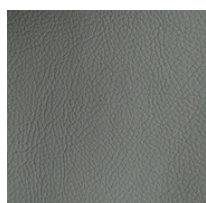
Olympia es un material sintético de nueva generación elaborado con base de microfibra y recubrimiento de poliuretano. Ofrece un **tacto suave y elegante**, con un aspecto **muy similar a la piel natural**, combinando durabilidad, resistencia y un acabado premium ideal para proyectos de **tapicería, sofás y mobiliario**.

CARACTERÍSTICAS:

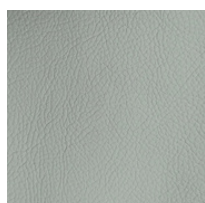
- **Ancho:** 1,35m-1,40m.
- **Espesor:** 1,40mm.
- **Soporte:** Microfibra.
- **Largo del rollo:** 30m/40m.
- **Flexibilidad:** Excelente.
- **Acabado:** Símil piel; reverso tintado.
- **Resistencia:** Alta resistencia a la abrasión y al roce.

USO RECOMENDADO:

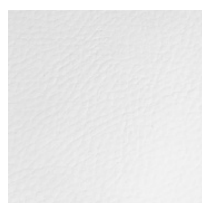
Perfecto para **sofás, tapicería y decoración**. En aplicaciones con fricción elevada como en automoción, asientos de uso intensivo o zonas de contacto continuado, el cliente debe **verificar previamente la idoneidad del material** para garantizar su correcta aplicación.



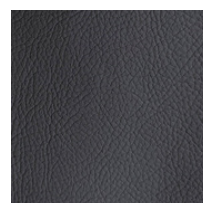
DAKOTA GRIS
600501007



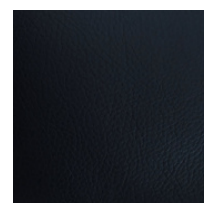
ALPACA
600501001



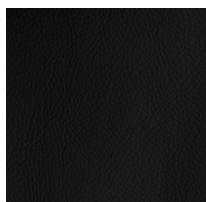
BLANCO
600501002



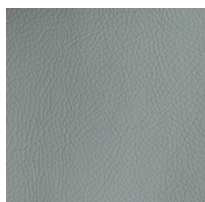
HULLA
600501009



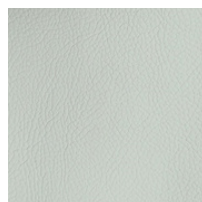
MARINO
600501011



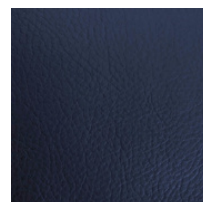
NEGRO
600501014



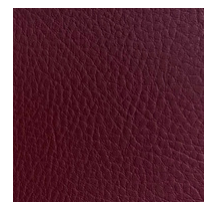
ORION
600501015



PERLA
600501016



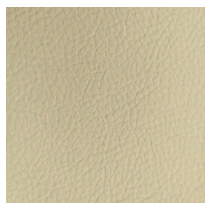
MEDITERRANEO
600501013



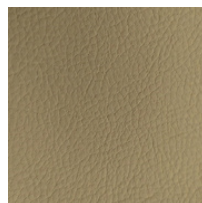
RIOJA
600501017



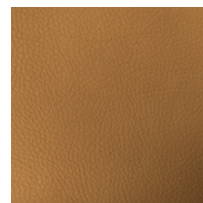
ROYAL
600501019



GUIJARRO
600501008



DAKOTA BEIGE
600501006



MARS LIGHT
600501012



CAPUCHINO
600501003

MÁS COLORES DISPONIBLES
EN LA PÁGINA SIGUIENTE

Responsabilidad:

En caso de que el cliente no verifique previamente que el material es adecuado para su uso concreto, la empresa no asumirá responsabilidad por desgaste, deterioro o alteraciones producidas durante el uso final del producto. El comprador asume la responsabilidad del uso, condiciones de exposición y productos empleados al que se destina el material. Nuestra empresa queda exonerada de cualquier deterioro o alteración derivada del uso final, salvo defectos de fabricación legalmente reconocidos.

Garantías y datos técnicos:

- Especificaciones sujetas a actualización sin aviso por razones de mejora productiva.
- Para proyectos profesionales se recomienda solicitar la ficha técnica vigente.
- Garantía válida solo para el material en su estado original; no incluye instalación ni manipulaciones de terceros.



Mariano Tafalla e Hijos, S.L.

www.marianotafalla.com
pedidos@marianotafalla.com
+34 968465952 / +34 968461987

OLYMPIA

CUEROS SINTÉTICOS

DESCRIPCIÓN:

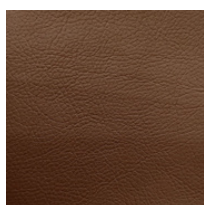
Olympia es un material sintético de nueva generación elaborado con base de microfibra y recubrimiento de poliuretano. Ofrece un **tacto suave y elegante**, con un aspecto **muy similar a la piel natural**, combinando durabilidad, resistencia y un acabado premium ideal para proyectos de **tapicería, sofás y mobiliario**.

CARACTERÍSTICAS:

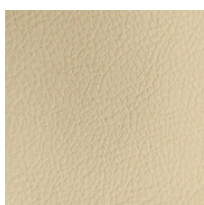
- **Ancho:** 1,35m-1,40m.
- **Espesor:** 1,40mm.
- **Soporte:** Microfibra.
- **Largo del rollo:** 30m/40m.
- **Flexibilidad:** Excelente.
- **Acabado:** Símil piel; reverso tintado.
- **Resistencia:** Alta resistencia a la abrasión y al roce.

USO RECOMENDADO:

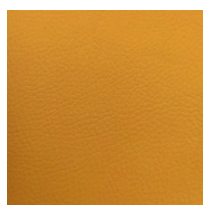
Perfecto para **sofás, tapicería y decoración**. En aplicaciones con fricción elevada como en automoción, asientos de uso intensivo o zonas de contacto continuado, el cliente debe **verificar previamente la idoneidad del material** para garantizar su correcta aplicación.



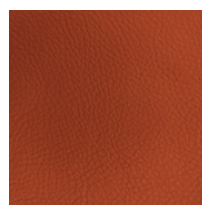
CAYENNE
600501004



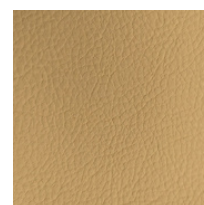
CHAMONIX
600501005



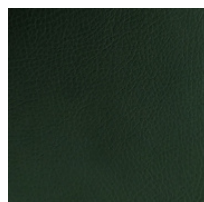
AMBAR
600501020



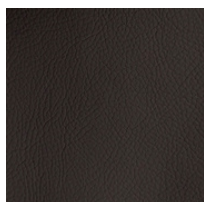
TEJA
600501021



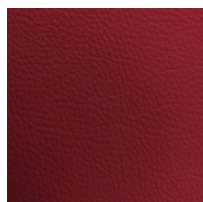
VERSALLES
600501022



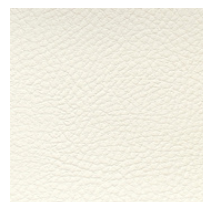
HIEDRA
600501023



MOKA
600501024



ROJO SPORT
600501018



NIEVE
600501025

MÁS COLORES DISPONIBLES
EN LA PÁGINA ANTERIOR

Responsabilidad:

En caso de que el cliente no verifique previamente que el material es adecuado para su uso concreto, la empresa no asumirá responsabilidad por desgaste, deterioro o alteraciones producidas durante el uso final del producto. El comprador asume la responsabilidad del uso, condiciones de exposición y productos empleados al que se destina el material. Nuestra empresa queda exonerada de cualquier deterioro o alteración derivada del uso final, salvo defectos de fabricación legalmente reconocidos.

Garantías y datos técnicos:

- Especificaciones sujetas a actualización sin aviso por razones de mejora productiva.
- Para proyectos profesionales se recomienda solicitar la ficha técnica vigente.
- Garantía válida solo para el material en su estado original; no incluye instalación ni manipulaciones de terceros.



Mariano Tafalla e Hijos, S.L.

www.marianotafalla.com
pedidos@marianotafalla.com
+34 968465952 / +34 968461987

OLYMPIA PERFORADO

CUEROS SINTÉTICOS

DESCRIPCIÓN:

Olympia perforado es un material sintético de nueva generación elaborado con base de microfibra y recubrimiento de poliuretano, que combina con su liso. Ofrece un **tacto suave y elegante**, con un aspecto **muy similar a la piel natural**, armonizando durabilidad, resistencia y un acabado premium ideal para proyectos de **tapicería, sofás y mobiliario**.

CARACTERÍSTICAS:

- **Ancho:** 1,37m-1,40m
- **Espesor:** 1,40mm
- **Soporte:** Microfibra
- **Largo del rollo:** 30m/40m
- **Flexibilidad:** Excelente
- **Acabado:** Símil piel; reverso tintado
- **Resistencia:** Alta resistencia a la abrasión y al roce

USO RECOMENDADO:

Perfecto para **sofás, tapicería y decoración**. En aplicaciones con fricción elevada como en automoción, asientos de uso intensivo o zonas de contacto continuado, el cliente debe **verificar previamente la idoneidad del material** para garantizar su correcta aplicación.



REACH DECLARATION
(SVHC LIST)



ASTM E2149



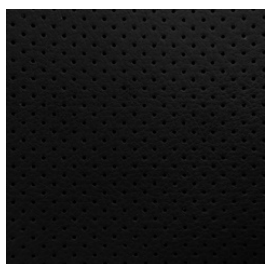
ANTIBACTERIAL
ISO 12947.2
100000 TIMES



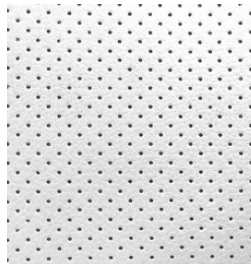
CFFA-2



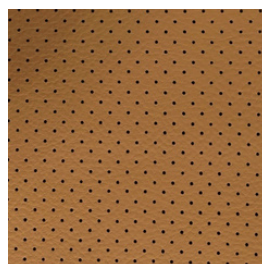
FIRE
RESISTANT
CALIFORNIA TECH
BULLETIN 117



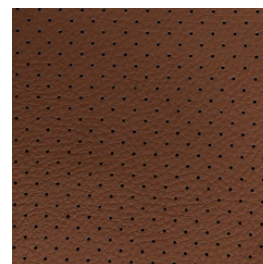
NEGRO
600502013



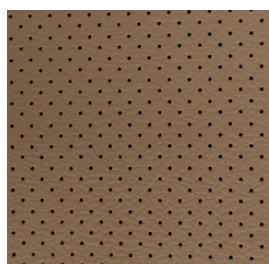
BLANCO
600502002



MARS LIGHT
600502012



CAYENNE
600502004



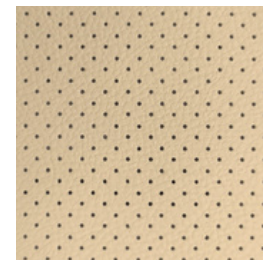
CAPUCHINO
600502003



HULLA
600502009



MARINO
600502011



CHAMONIX
600502005

Responsabilidad:

En caso de que el cliente no verifique previamente que el material es adecuado para su uso concreto, la empresa no asumirá responsabilidad por desgaste, deterioro o alteraciones producidas durante el uso final del producto. El comprador asume la responsabilidad del uso, condiciones de exposición y productos empleados al que se destina el material. Nuestra empresa queda exonerada de cualquier deterioro o alteración derivada del uso final, salvo defectos de fabricación legalmente reconocidos.

Garantías y datos técnicos:

- Especificaciones sujetas a actualización sin aviso por razones de mejora productiva.
- Para proyectos profesionales se recomienda solicitar la ficha técnica vigente.
- Garantía válida solo para el material en su estado original; no incluye instalación ni manipulaciones de terceros.



Mariano Tafalla e Hijos, S.L.

www.marianotafalla.com
pedidos@marianotafalla.com
+34 968465952 / +34 968461987

ROMA

CUEROS SINTÉTICOS

DESCRIPCIÓN:

Roma está desarrollado para proyectos profesionales de tapicería en **automóvil**, donde se requiere durabilidad, estabilidad dimensional y una estética técnica. Su composición **30% poliuretano y 70% microfibra** aporta una superficie robusta, flexible y con **tacto similar a la piel**, manteniendo un rendimiento uniforme en procesos de confección. El grabado reproduce fielmente nuestras pieles Florencia, Monza, Imperio, Korea y Palma, ofreciendo continuidad visual en proyectos de renovación o series productivas.

CARACTERÍSTICAS:

- **Ancho:** 1,35m-1,40m.
- **Espesor:** 1,30mm-1,40mm.
- **Soporte:** Microfibra.
- **Largo del rollo:** 30m/40m.
- **Resistencia:** Resistente al roce.
- **Acabado:** Grabado similar a la piel natural.

USO RECOMENDADO:

Adecuado para proyectos de tapicería de **automóvil** que requieran durabilidad y estética cuidada. En aplicaciones con fricción elevada como en asientos de uso intensivo o zonas de contacto continuado, el cliente debe verificar previamente la idoneidad del material para garantizar su correcta aplicación.



REACH DECLARATION
(SVHC LIST)



ASTM E2149



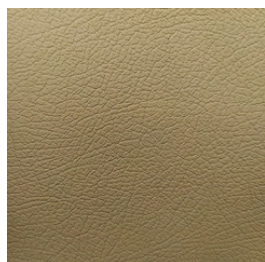
ANTIBACTERIAL
ISO 12947.2
100000 TIMES



CFFA-2



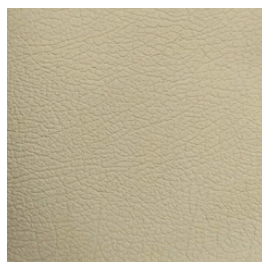
FIRE
RESISTANT
CALIFORNIA TECH
BULLETIN 117



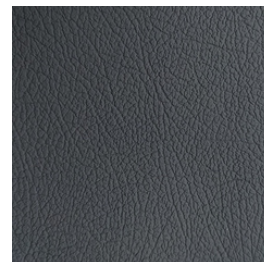
DAKOTA BEIGE
600511004



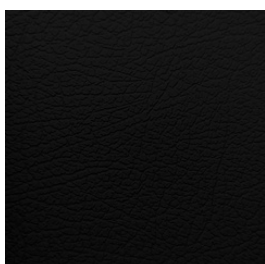
DAKOTA GRIS
600511003



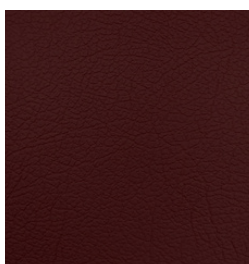
GUIJARRO
600511007



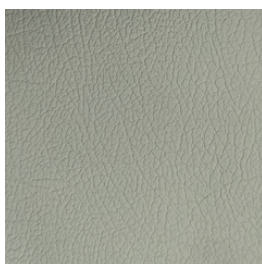
HULLA
600511006



NEGRO
600511001



RIOJA
600511002



SILVERGRAU
600511005

Responsabilidad:

En caso de que el cliente no verifique previamente que el material es adecuado para su uso concreto, la empresa no asumirá responsabilidad por desgaste, deterioro o alteraciones producidas durante el uso final del producto. El comprador asume la responsabilidad del uso, condiciones de exposición y productos empleados al que se destina el material. Nuestra empresa queda exonerada de cualquier deterioro o alteración derivada del uso final, salvo defectos de fabricación legalmente reconocidos.

Garantías y datos técnicos:

- Especificaciones sujetas a actualización sin aviso por razones de mejora productiva.
- Para proyectos profesionales se recomienda solicitar la ficha técnica vigente.
- Garantía válida solo para el material en su estado original; no incluye instalación ni manipulaciones de terceros.



Mariano Tafalla e Hijos, S.L.

www.marianotafalla.com
pedidos@marianotafalla.com
+34 968465952 / +34 968461987

ROMA PERFORADO

CUEROS SINTÉTICOS

DESCRIPCIÓN:

Roma perforado está desarrollado para proyectos profesionales de tapicería en **automóvil**, donde se requiere una combinación de resistencia, ventilación y estética técnica. Su composición **30% poliuretano y 70% microfibra** asegura una estructura estable, duradera y con **tacto similar a la piel**, manteniendo un rendimiento homogéneo en costura y moldeado. El grabado reproduce fielmente nuestras pieles Florencia, Monza, Imperio, Korea y Palma, permitiendo armonía visual con líneas ya existentes. El perforado aporta un plus de confort térmico en zonas de uso continuado.

CARACTERÍSTICAS:

- **Ancho:** 1,35m-1,40m.
- **Espesor:** 1,30mm-1,40mm.
- **Soporte:** Microfibra.
- **Largo del rollo:** 30m/40m.
- **Resistencia:** Resistente al roce.
- **Acabado:** Grabado similar a la piel natural con perforado técnico.

USO RECOMENDADO:

Adecuado para proyectos de tapicería de **automóvil**, especialmente en áreas donde se busca ventilación y mantenimiento de la estética original. En aplicaciones con fricción elevada como en asientos de uso intensivo o zonas de contacto continuado, el cliente debe **verificar previamente la idoneidad del material** para garantizar su correcta aplicación.



REACH DECLARATION
(SVHC LIST)



ASTM E2149



ANTIBACTERIAL
ISO 12947.2
100000 TIMES



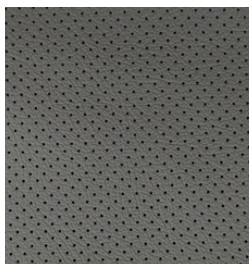
CFFA-2



FIRE
RESISTANT
CALIFORNIA TECH
BULLETIN 117



DAKOTA BEIGE
600512003



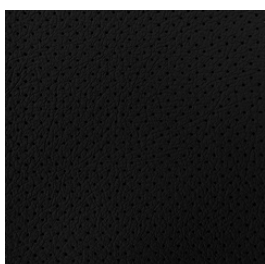
DAKOTA GRIS
600512002



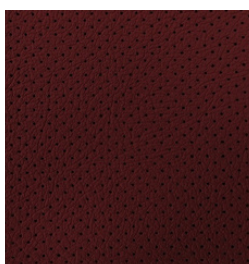
GUIJARRO
600512007



HULLA
600512006



NEGRO
600512001



RIOJA
600512004



SILVERGRAU
600512005

Responsabilidad:

En caso de que el cliente no verifique previamente que el material es adecuado para su uso concreto, la empresa no asumirá responsabilidad por desgaste, deterioro o alteraciones producidas durante el uso final del producto. El comprador asume la responsabilidad del uso, condiciones de exposición y productos empleados al que se destina el material. Nuestra empresa queda exonerada de cualquier deterioro o alteración derivada del uso final, salvo defectos de fabricación legalmente reconocidos.

Garantías y datos técnicos:

- Especificaciones sujetas a actualización sin aviso por razones de mejora productiva.
- Para proyectos profesionales se recomienda solicitar la ficha técnica vigente.
- Garantía válida solo para el material en su estado original; no incluye instalación ni manipulaciones de terceros.



Mariano Tafalla e Hijos, S.L.

www.marianotafalla.com
pedidos@marianotafalla.com
+34 968465952 / +34 968461987

SIRIUS PIEL RECICLADA

CUEROS SINTÉTICOS

DESCRIPCIÓN:

Sirius es una **piel reciclada**, compuesta por **40% poliuretano** y **60% piel reciclada**, se produce mediante trituración y laminación de restos provenientes del curtido. Diseñado para aportar valor ecológico sin comprometer el rendimiento técnico. Esta naturaleza híbrida reduce la dependencia del cuero animal y fortalece la estrategia sostenible de cualquier fabricante.

CARACTERÍSTICAS:

- **Ancho:** 1,35m-1,40m.
- **Espesor:** 1,50mm-1,55mm.
- **Soporte:** Piel auténtica reciclada.
- **Largo del rollo:** 30m/40m.

USO RECOMENDADO:

Adecuado para tapicería de **mueble y automóvil**, ofreciendo una solución versátil, profesional y alineada con criterios de sostenibilidad. En aplicaciones con fricción elevada como en asientos de uso intensivo o zonas de contacto continuado, el cliente debe **verificar previamente la idoneidad del material** para garantizar su correcta aplicación.



REACH DECLARATION
(SVHC LIST)



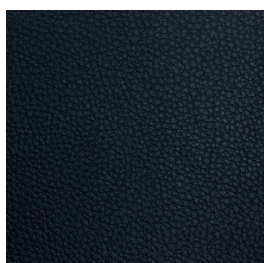
ANTIBACTERIAL
BSEN ISO 5402:2002
100000 CICLOS



BSEN ISO 17233:2002



FIRE
RESISTANT
MVS302, FAR25A/B
AVIACIÓN



NEGRO
600238001



BLANCO
600238002



MOKA
600238003



CHAMONIX
600238004



HABANA
600238005



PINO
600238006



ARENA
600238007



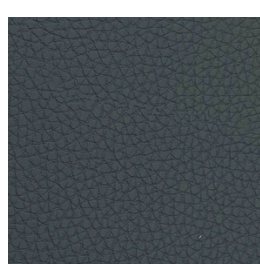
AVELLANA
600238009



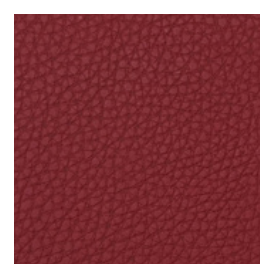
ALPACA
600238010



CREMA
600238011



HULLA
600238012



GRANATE
600238008

Responsabilidad:

En caso de que el cliente no verifique previamente que el material es adecuado para su uso concreto, la empresa no asumirá responsabilidad por desgaste, deterioro o alteraciones producidas durante el uso final del producto. El comprador asume la responsabilidad del uso, condiciones de exposición y productos empleados al que se destina el material. Nuestra empresa queda exonerada de cualquier deterioro o alteración derivada del uso final, salvo defectos de fabricación legalmente reconocidos.

Garantías y datos técnicos:

- Especificaciones sujetas a actualización sin aviso por razones de mejora productiva.
- Para proyectos profesionales se recomienda solicitar la ficha técnica vigente.
- Garantía válida solo para el material en su estado original; no incluye instalación ni manipulaciones de terceros.



Mariano Tafalla e Hijos, S.L.

www.marianotafalla.com
pedidos@marianotafalla.com
+34 968465952 / +34 968461987

ZEUS

CUEROS SINTÉTICOS

DESCRIPCIÓN:

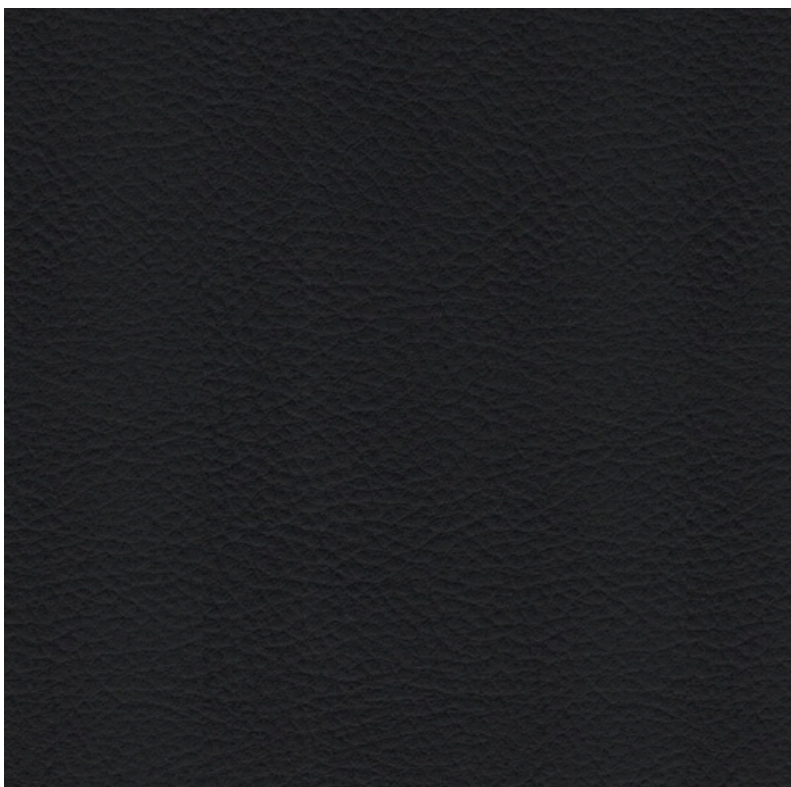
Zeus es un material sintético de nueva generación elaborado con base de microfibra y recubrimiento de poliuretano. Ofrece un **tacto suave y elegante**, con un aspecto **muy similar a la piel natural**, combinando durabilidad, resistencia y un acabado premium ideal para proyectos de **tapicería, sofás y mobiliario**.

CARACTERÍSTICAS:

- **Ancho:** 1,35m-1,40m.
- **Espesor:** 1,20mm.
- **Soporte:** Microfibra.
- **Largo del rollo:** 25m/30m.
- **Flexibilidad:** Excelente.
- **Acabado:** Símil piel; reverso tintado.
- **Resistencia:** Alta resistencia a la abrasión y al roce.

USO RECOMENDADO:

Perfecto para **sofás, tapicería y decoración**. En aplicaciones con fricción elevada como en asientos de uso intensivo o zonas de contacto continuado, el cliente debe **verificar previamente la idoneidad del material** para garantizar su correcta aplicación.



NEGRO
600521001

Responsabilidad:

En caso de que el cliente no verifique previamente que el material es adecuado para su uso concreto, la empresa no asumirá responsabilidad por desgaste, deterioro o alteraciones producidas durante el uso final del producto. El comprador asume la responsabilidad del uso, condiciones de exposición y productos empleados al que se destina el material. Nuestra empresa queda exonerada de cualquier deterioro o alteración derivada del uso final, salvo defectos de fabricación legalmente reconocidos.

Garantías y datos técnicos:

- Especificaciones sujetas a actualización sin aviso por razones de mejora productiva.
- Para proyectos profesionales se recomienda solicitar la ficha técnica vigente.
- Garantía válida solo para el material en su estado original; no incluye instalación ni manipulaciones de terceros.



Mariano Tafalla e Hijos, S.L.

www.marianotafalla.com
pedidos@marianotafalla.com
+34 968465952 / +34 968461987

RESUMEN CARACTERÍSTICAS CUEROS SINTÉTICOS

CUERO SINTÉTICO	UV RESITENCIA EXTERIORES	IGNIFUGACIÓN	ANTIHONGO	ANTIBACTERIANO	OTROS	MEDIO AMBIENTE
BADANA	CFFA-2	CALIFORNIA TECH BULLETIN 117	ASTM G-21	ISO12947.2 100000 TIMES	RESISTENCIA HIDROLISIS ASTM D 3690 7-10 WEEKS NO BREAK	REACH DECLARATION (SVHC LIST)
CALIFORNIA	CFFA-2	CALIFORNIA TECH. BULLETIN 117	ASTM G-21	ISO12947.2 100000 TIMES	RESISTENCIA HIDROLISIS ASTM D 3690 7-10 WEEKS NO BREAK	REACH DECLARATION (SVHC LIST)
EUROPA	CFFA-2	CALIFORNIA TECH. BULLETIN 117	ASTM G-21	ISO12947.2 100000 TIMES	RESISTENCIA HIDROLISIS ASTM D 3690 7-10 WEEKS NO BREAK	REACH DECLARATION (SVHC LIST)
FLORIDA	-	-	-	-	ABRASION RESISTANCE (MARTINDALE) 100.000 CIRCLES	-
OLYMPIA	CFFA-2	CALIFORNIA TECH. BULLETIN 117	ASTM G-21	ISO12947.2 100000 TIMES	RESISTENCIA HIDROLISIS ASTM D 3690 7-10 WEEKS NO BREAK	REACH DECLARATION (SVHC LIST)
ROMA	CFFA-2	CALIFORNIA TECH. BULLETIN 117	ASTM G-21	ISO12947.2 100000 TIMES	RESISTENCIA HIDROLISIS 5 WEEKS NO BREAK	REACH DECLARATION (SVHC LIST)
SIRIUS RECYCLED LEATHER	BSEN ISO 17233:2002	MVS302, FAR25A/B AVIACIÓN		BSEN ISO 5402:2002 100000 CICLOS	HIDROLISIS DIN EN ISO 32 100 / DIN 53 359 (TESTEO JUNGLA 7-10 SEMANAS)	REACH DECLARATION (SVHC LIST)
ZEUS	-	-	-	-	ABRASION RESISTANCE (MARTINDALE) 100.000 CIRCLES	-



Mariano Tafalla e Hijos, S.L.

Condiciones Generales **de Venta**

www.marianotafalla.com
pedidos@marianotafalla.com
+34 968465952 / +34 968461987

Este documento tiene como objetivo asegurar una relación transparente, duradera y satisfactoria entre nuestra empresa y el cliente. La calidad, la precisión y la claridad en la comunicación forman parte de nuestro compromiso corporativo.

Transporte

Todas las mercancías se envían con gastos de transporte cargados en factura comercial. Nuestra responsabilidad queda limitada a pérdida o daño si se acredita incidencia en el momento de entrega y queda reflejada en el albarán de transporte. Para pedidos de alto valor el cliente podrá solicitar que su mercancía sea transportada con seguro a todo riesgo siempre que acepte el sobrecoste por este servicio. La elección del medio de transporte se realiza según la urgencia y naturaleza del material a transportar. El cliente deberá revisar la mercancía en el momento de la entrega.

Ofertas especiales

- Los portes pueden no ser cargados en factura si el pedido está sujeto a una oferta o acuerdo específico.
- El cliente puede solicitar información sobre estas ventajas comerciales.
- En envíos a porte debido, el transportista será designado libremente por el cliente.
- Nos esforzamos por minimizar retrasos y comunicar cualquier incidencia, aunque no nos hacemos responsables de problemas relacionados con las agencias de transporte que están fuera de nuestro control.

Gastos

En presupuestos cerrados y prefacturados, la empresa podrá incluir costes asociados a su elaboración. En caso de devoluciones de efectos bancarios:

- Se cargarán gastos de recobro administrativos.
- Se deberá reponer inmediatamente el importe devuelto junto con los gastos de recobro administrativos.
- Si el cliente demuestra no ser responsable de la devolución, estos gastos serán reembolsados.

En caso de deudas de difícil cobro, podemos recurrir a una empresa especializada cuyos gastos se añadirán al monto pendiente.

Catálogos y Muestras

- La entrega de catálogos estará sujeta a evaluación previa y autorización de la empresa.
- Los costes de transporte de catálogos y muestras solicitadas serán asumidos por el cliente.
- La empresa se reserva el derecho de interrumpir el suministro de catálogos por motivos económicos.

Actualización de Precios

- Los precios pueden variar sin previo aviso debido a circunstancias del mercado.
- Los precios vigentes están siempre disponibles en nuestra página web. Consúltelos utilizando su clave de acceso y contraseña.
- Las ofertas con fechas específicas serán respetadas salvo comunicación previa al cliente.
- El único precio oficial y actualizado es el publicado en nuestra web: www.marianotafalla.com



Mariano Tafalla e Hijos, S.L.

Condiciones Generales **de Venta**

www.marianotafalla.com
pedidos@marianotafalla.com
+34 968465952 / +34 968461987

Envíos y Devoluciones

Todo pedido debe incluir la referencia y el nombre del producto completo con el fin de evitar errores. La empresa no asumirá responsabilidad por errores derivados de pedidos incompletos.

Las devoluciones deben ser autorizadas previamente y gestionadas por el transporte que indique nuestra empresa.

Si una devolución de un pedido telefónico se basa en un error que no puede comprobarse con evidencias físicas, pero la empresa está segura de haber servido correctamente el pedido, los gastos generados serán compartidos al 50% entre cliente y proveedor.

No se aceptarán materiales manipulados, salvo incidencias técnicas verificadas. Es imprescindible revisar el producto antes de su uso o transformación.

Las devoluciones de mercancía por causas imputables al cliente, excepto cortes, serán aceptadas a cambio de material de igual o mayor valor, asumiendo el cliente los gastos asociados.

No se admitirán devoluciones o cancelaciones de pedidos especiales debido a su naturaleza específica.

Recomendamos solicitar señal al cliente final en el caso de pedidos de capotas para minimizar riesgos de cancelaciones o devoluciones.

Normas de Limpieza y Mantenimiento

Evite:

- El uso de detergentes con blanqueadores, productos abrasivos o calor directo.
- Exponer los materiales a impactos, luz solar directa y ambientes húmedos.
- Usar productos de limpieza de alfombras o maquinaria sobre cuero artificial.
- Planchar el producto por cualquier motivo o colocarlo cerca de fuentes de calor directo como calentadores eléctricos.
- Colocar objetos calientes como planchas o calentadores sobre el producto, incluso por períodos breves.
- Utilizar el producto en ambientes polvorientos o húmedos sin limpiarlo adecuadamente tras posibles condensaciones debido a cambios de temperatura.

Recomendamos:

- Utilizar paño de algodón blanco. Durante el proceso de limpieza cambiar el paño varias veces.
- Para limpieza de manchas leves, usar paño, suave, húmedo o con jabón neutro, posteriormente secar con un paño de algodón limpio y blanco, especialmente en verano para eliminar transpiración.
- En caso de manchas, limpiar la parte dañada lo antes posible, no dejar penetrar en el material.
- Usar soluciones específicas en casos de manchas difíciles, como agua, detergente suave y amoníaco en proporciones equilibradas.
- Tener cuidado con productos químicos del cabello que pueden dañar el material si se dejan secar sin limpieza previa.
- Probar previamente cualquier producto de cuidado de piel en una zona poco visible para evitar daños por contacto directo con nuestros materiales.
- Se recomienda evitar el uso de plumas de tinta, esmaltes, removedores de esmalte, alcohol u otros productos domésticos potencialmente dañinos en las proximidades de muebles, para prevenir derrames que puedan ocasionar daños permanentes.



Mariano Tafalla e Hijos, S.L.

Condiciones Generales **de Venta**

www.marianotafalla.com
pedidos@marianotafalla.com
+34 968465952 / +34 968461987

Envíos y Devoluciones

Todo pedido debe incluir la referencia y el nombre del producto completo con el fin de evitar errores. La empresa no asumirá responsabilidad por errores derivados de pedidos incompletos.

Las devoluciones deben ser autorizadas previamente y gestionadas por el transporte que indique nuestra empresa.

Si una devolución de un pedido telefónico se basa en un error que no puede comprobarse con evidencias físicas, pero la empresa está segura de haber servido correctamente el pedido, los gastos generados serán compartidos al 50% entre cliente y proveedor.

No se aceptarán materiales manipulados, salvo incidencias técnicas verificadas. Es imprescindible revisar el producto antes de su uso o transformación.

Las devoluciones de mercancía por causas imputables al cliente, excepto cortes, serán aceptadas a cambio de material de igual o mayor valor, asumiendo el cliente los gastos asociados.

No se admitirán devoluciones o cancelaciones de pedidos especiales debido a su naturaleza específica.

Recomendamos solicitar señal al cliente final en el caso de pedidos de capotas para minimizar riesgos de cancelaciones o devoluciones.

Normas de Limpieza y Mantenimiento

Evite:

- El uso de detergentes con blanqueadores, productos abrasivos o calor directo.
- Exponer los materiales a impactos, luz solar directa y ambientes húmedos.
- Usar productos de limpieza de alfombras o maquinaria sobre cuero artificial.
- Planchar el producto por cualquier motivo o colocarlo cerca de fuentes de calor directo como calentadores eléctricos.
- Colocar objetos calientes como planchas o calentadores sobre el producto, incluso por períodos breves.
- Utilizar el producto en ambientes polvorientos o húmedos sin limpiarlo adecuadamente tras posibles condensaciones debido a cambios de temperatura.

Recomendamos:

- Utilizar paño de algodón blanco. Durante el proceso de limpieza cambiar el paño varias veces.
- Para limpieza de manchas leves, usar paño, suave, húmedo o con jabón neutro, posteriormente secar con un paño de algodón limpio y blanco, especialmente en verano para eliminar transpiración.
- En caso de manchas, limpiar la parte dañada lo antes posible, no dejar penetrar en el material.
- Usar soluciones específicas en casos de manchas difíciles, como agua, detergente suave y amoníaco en proporciones equilibradas.
- Tener cuidado con productos químicos del cabello que pueden dañar el material si se dejan secar sin limpieza previa.
- Probar previamente cualquier producto de cuidado de piel en una zona poco visible para evitar daños por contacto directo con nuestros materiales.
- Se recomienda evitar el uso de plumas de tinta, esmaltes, removedores de esmalte, alcohol u otros productos domésticos potencialmente dañinos en las proximidades de muebles, para prevenir derrames que puedan ocasionar daños permanentes.



Mariano Tafalla e Hijos, S.L.

Condiciones Generales **de Venta**

www.marianotafalla.com
pedidos@marianotafalla.com
+34 968465952 / +34 968461987

Advertencias:

- Los tintes de ropa de baja calidad pueden transferir color a materiales sintéticos, sobre todo en tonos claros. Este tipo de manchas no es responsabilidad de la empresa.
- Protéjalo de arañazos provocados por mascotas o impactos fuertes.
- Evite usar cepillos duros o aspiradoras con elementos abrasivos.
- No coloque periódicos o revistas sobre la superficie del cuero artificial, ya que las tintas pueden transferirse y causar daños permanentes.
- Si limpia con una solución de lejía en entornos sanitarios, utilice una mezcla de 5% de lejía y 95% de agua, asegurando el enjuague completo para evitar daños.

Nota: Las manchas por migración de tintes de ropa no son responsabilidad de nuestra empresa.

Importante: Migración de Tinte en Materiales Sintéticos

La migración de tintes provenientes de prendas hacia materiales sintéticos, especialmente en colores claros, es un desafío común incluso para las grandes marcas y fábricas del sector. Algunos tintes pueden transferirse de manera irreversible, dependiendo de su composición química, lo que dificulta o imposibilita su eliminación. Este problema queda muy bien reflejado a través de la fricción del pantalón vaquero sobre el material.

Recomendaciones:

- **Informar a sus clientes:** Es crucial advertir a los usuarios sobre este riesgo y proporcionarles orientación para minimizar posibles problemas.
- **Cuidado diario del material:** Aconsejamos ofrecer a sus clientes pautas específicas de mantenimiento para preservar los productos de PVC, prestando especial atención a los tonos claros.

RESPONSABILIDAD SOBRE NUESTROS PRODUCTOS

A) GARANTÍA Y RESPONSABILIDAD

Nuestra empresa es distribuidora de productos fabricados, por ello, cualquier reclamación sobre producto que nuestros clientes realicen será trasladada al fabricante. En caso en que existiera cualquier problema con el material suministrado, será responsable el fabricante, eximiéndonos a nuestra empresa de cualquier tipo de reclamación o responsabilidad del producto. La responsabilidad de nuestra empresa queda limitada a ser meros transmisores del objeto de reclamación al fabricante.

LA EMPRESA MARIANO TAFALLA E HIJOS NO PODRÁ TRASLADAR RECLAMACIÓN A FÁBRICA EN LOS SIGUIENTES CASOS:

1. Todo material que haya sido pegado a cualquier superficie, pues intervienen otros factores tales como pegamento y su forma de aplicación, condiciones medioambientales, etc.
2. Utilización de materiales para distinta finalidad para la que han sido fabricados y aconsejados a través de nuestras publicaciones. Ej.: Un artículo de interior no puede ser utilizado para exteriores.
3. En caso de despegados de materiales foamizados, ya sean de tipo normalizado o requeridos por el cliente.
4. En el que los materiales no se encuentren ubicados o trabajados en instalaciones y condiciones no adecuadas.



Mariano Tafalla e Hijos, S.L.

Condiciones Generales **de Venta**

www.marianotafalla.com

pedidos@marianotafalla.com

+34 968465952 / +34 968461987

5. En el caso de materiales de liquidación o series especiales de productos sin garantía comercial. Ejemplo serie Meta.
6. En caso de daños provocados en transporte de mercancía, cuando el daño no hubiera sido reflejado en albarán de agencia de transportes.
7. En el caso de los materiales utilizados para la confección de volantes, pues deben utilizarse materiales específicos para esta finalidad.
8. En el caso de materiales destinados a ALTO TRÁNSITO (taxi, bus, tren, cines, etc.) o uso intensivo, que no hayan sido sometidos por parte de nuestros clientes, mediante previo envío de muestras, a las pruebas que requieran sus exigencias según el sector al que se destina. Estas pruebas deberán ser verificadas por nuestra empresa y por el fabricante.
9. Los materiales que hayan sido manchados por el desteñimiento de ropa, tal como pantalón vaquero u otros, así como las manchas que se pudieran derivar de la aplicación de cualquier tipo de crema corporal u otro tipo de producto, estarán fuera de su garantía descrita. Para garantizar este tipo de producto, el acabado del material tendrá que ser especial.
10. Trabajos confeccionados con cualquier colección PVC en color blanco o de clara tonalidad cuya finalidad sea tumbonas, sofás, sillas tipo balinesas, chillout...situadas en exteriores 24 horas al día o durante largos periodos de tiempo, pues aunque el material utilizado se encuentre preparado para el aire libre, como exteriores de náutica, jardines, etc., hay agentes externos como alcohol, cremas, aceites... que podrían dañar el material.

ADVERTENCIAS:

- Aquellos materiales que van a tener un uso continuado, tales como interior de autobuses, trenes, taxis, aviación, embarcación de pasajeros, etc. antes de la utilización del producto es preciso que el profesional realice un estudio de ingeniería industrial para el uso al que se destina. Este estudio ha de ser verificado y conformado mediante firma de la empresa Mariano Tafalla e Hijos, S.L. y el fabricante.
- Nuestra empresa no se responsabiliza, ni trasladará reclamación a fábrica si los usos, instrumentos utilizados en instalación, tales como pegamentos, superficies en contacto o condiciones ambientales no hubieran sido previamente aprobados por el fabricante del producto.
- En caso de ser necesario, pondremos a disposición del cliente los datos relativos al fabricante para que pueda dirigir sus reclamaciones directamente.
- Nuestra empresa no cubrirá mano de obra ni servicios de intermediarios, gastos de transportes, etc. en incidencias comunicadas.

INSTRUCCIONES PARA EFECTUAR DEVOLUCIONES:

1. Comunicación a nuestra empresa de la incidencia, de una forma clara, facilitando número de factura y fecha.
2. Comunicación de cuantía de material afectado.
3. Envío de fotografías por medios telemáticos.
4. Nuestro departamento de Calidad valorará la tramitación a fábrica después de su estudio.

Nuestra empresa podrá solicitar el envío del material afectado, con la finalidad de que la fábrica pueda hacer las pruebas de resistencia al roce y comportamiento con disolventes, en la parte del material donde no se observe ningún problema. En caso en que el resultado sea igual al que muestra el artículo



Mariano Tafalla e Hijos, S.L.

Condiciones Generales **de Venta**

www.marianotafalla.com
pedidos@marianotafalla.com
+34 968465952 / +34 968461987

originalmente en catálogo, se interpretará que el material estaba en perfectas condiciones y que el problema puede haber sido ocasionado por un uso y cuidado inadecuados, esta información puede estar avalada por un estudio de laboratorio del propio fabricante. Por tanto, si por otro lado, observamos que el deterioro obedece a un problema del material, le enviaremos los metros afectados, sin ningún tipo de cargo.

Estas instrucciones serán de estricto cumplimiento.

B) COMPETENCIA JURISDICCIONAL

Las partes con renuncia a su fuero propio, si lo tuvieran, se someten expresamente a los Juzgados y Tribunales de la ciudad de Lorca para dirimir en ellos cuantas cuestiones pudieran derivarse de la interpretación de la relación comercial.

Gracias por confiar en nosotros. Estamos a su disposición para cualquier consulta o aclaración.



Mariano Tafalla e Hijos, S.L.

NÁUTICA
PLASTIFICADOS Y CRISTALES
SINTÉTICOS
CUEROS SINTÉTICOS
PIELES
AUTOMÓVIL Y CAPOTAS
MOQUETAS Y SUELOS
TEJIDOS EXTERIOR

www.marianotafalla.com
pedidos@marianotafalla.com
+34 968465952 / +34 968461987